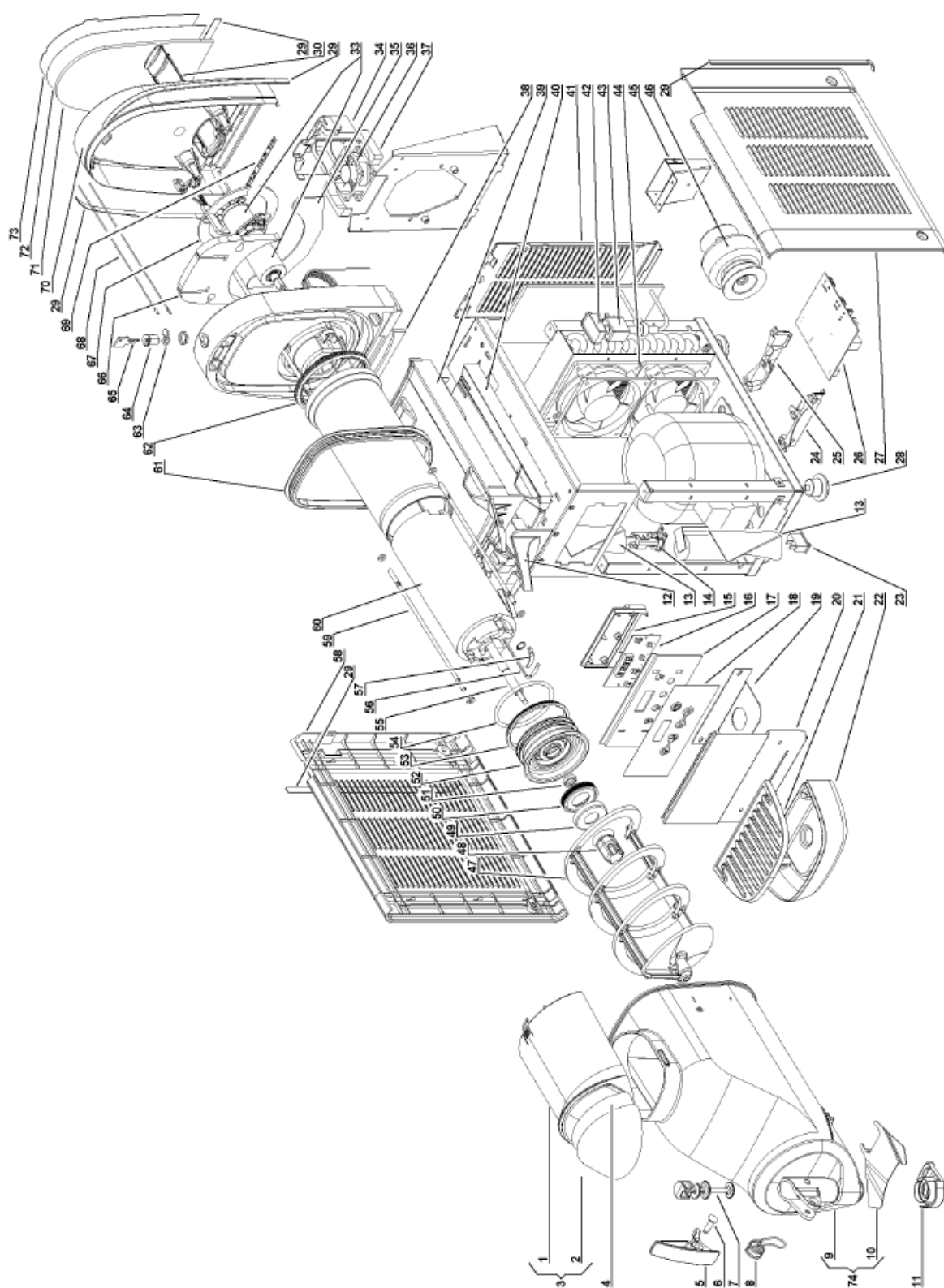


ПЕРЕЧЕНЬ ЗАПАСНЫХ ЧАСТЕЙ



1. 2Q000-00801 – Верхняя крышка с магнитом
2. 2Q000-04000 - Прозрачная крышка
3. 3Q000-00400 – Цельная верхняя крышка
4. 2Q000-04100 – Картинка для верхней крышки
5. 2Q000-01500 - Ручка крана
6. 2Q000-05300 – Значок для ручки крана
7. 2Q000-01600 - Поршень крана

8. 2Q000-02100 – Пружина крана
9. 2Q000-00700 - Чаша
10. 2Q000-02200 - Стопорная рукоятка чаши
11. 2Q000-01000 – Колпачок заслонки
12. 2Q000-00900 – Заглушка для сливного отверстия
13. 22800-12700 – Защита для распределительной коробки
14. 22800-05500 - Распределительная коробка
15. 2Q000-04500 – Опорная крышка для видеокарты
16. 2Q000-01400 - Видеокарта
17. 2Q000-01300 - Опорная видеокарта
18. 2Q000-04400 – Стикеры для кнопочной панели
19. 2Q000-05400 – Кронштейн для направляющих поддона
20. 2Q000-03200 – Боковая панель
21. 2Q000-01100 – Крышка поддона
22. 2Q000-01200 - Поддон
23. 22800-24300 – 2-позиционный выключатель
24. 2Q000-03910 – Левые опорные направляющие для щита питания
25. 2Q000-03900 – Правые опорные направляющие для щита питания
26. 2Q000-02900 – Щит питания
27. 3Q000-00200 – Правая боковая панель
28. 22800-10000 – Регулируемая ножка
29. 3Q000-00900 – Набор стикеров
30. 2Q000-02600 – Поднос для сбора капель с испарителя
33. 3Q000-00000 – Мотор-редуктор
34. 2Q000-01700 – Конвейер для чаши
35. 2Q000-06100 – Вентиляционный затвор
36. 22600-01000 - 24 Vdc мотор размораживающего вентилятора
37. 2Q000-05900 – Изолятор для размораживающего вентилятора
38. 2Q000-05800 – Изоляция между испарителем и подносом коллектором конденсата
39. 2Q000-00400 - Поднос коллектор конденсата
40. 2Q000-06200 – Нижняя изоляция подноса коллектора конденсата
41. 2Q000-03300 – Вентиль на боковой панели
42. 22800-23799 – Крышка соленоидной катушки
43. *** - Катушка для соленоидного клапана
44. 22800-07600 – Мотор вентилятора 230В 50/60Гц
44. 2800-07601 - Мотор вентилятора 115В 60Гц
45. 2Q000-05700 – Главный конвейер
46. 2Q000-02800 - Кольцевой трансформатор 230В 50Гц
46. 2Q000-02801 - Кольцевой трансформатор 115В 60Гц
47. 2Q000-02500 - Миксер
48. 2Q000-01900 – Шестигранное соединение для оси
49. 2Q000-06400 – Крышка для розетки испарителя
50. 2Q000-06300 - Уплотнительное кольцо для крышки для розетки испарителя
51. 22800-22615 - Кольцевой уплотнитель
52. 2Q000-02000 - Розетка испарителя
53. 22700-00000 – Передний кольцевой уплотнитель
54. 22700-02300 - Уплотнительное кольцо
55. 2Q000-03700 – Удлинитель для вала двигателя
56. 22700-02900 - Термощуп
57. 22700-01001 – Держатель термощупа
58. 3Q000-00300 – Боковая левая панель
59. 2Q000-06700 - Поперечная рулевая тяга испарителя
60. 2Q000-06600 – Внутренняя изоляция испарителя
61. 2Q000-05100 – Уплотнительная прокладка чаши
62. 22700-00100 - Уплотнительная прокладка задней части
63. 2Q000-05000 - Зажимная рукоятка
64. 22805-02210 – Замок для верхней крышки

- 65. 22805-02360 – Ключ для замка
- 66. 2Q000-06000 – Изоляция задней стенки
- 67. 2Q000-06500 – Центральная изоляция
- 68. 2Q000-03500 – Язычковый датчик положения
- 69. 2Q000-07100 - Светодиодная полоса
- 70. 2Q000-01801 - Задняя панель (неосвещенная)
- 70. 2Q000-01851 - Задняя панель (освещенная)
- 71. 2Q000-07000 – Освещенный дисплей
- 72. 2Q000-04300 – Картинка для крышки задней панели
- 73. 2Q000-04200 - Прозрачная крышка для задней панели
- 74. 2Q000-00790 - Стопорная рукоятка для чаши